

Mein Schulreiseziel: **Schloss Heidegg!**

Liebe Lehrperson

Es freut uns sehr, dass Sie das Schloss Heidegg mit Ihrer Klasse besuchen wollen. Mit diesem Handout vermitteln wir Ihnen alles Wichtige für ein unvergessliches und gelingendes Besucherlebnis:

Tipp 1: Erkunden Sie das Schloss und seine Vermittlungsangebote kostenlos im Voraus. Ihre Faszination für die mehr als achthundertjährige Heidegg wird sich auf Ihre Klasse übertragen. Ein auf Ihre Klasse massgeschneiderter Ablauf ermöglicht einen spannenden, unfallfreien und disziplinarisch problemlosen Besuch. Wir beraten Sie gerne.

Tipp 2: Besuchen Sie entsprechend vorbereitet mit Ihrer Klasse selbstständig das Schloss oder buchen Sie eine Führung. Unsere erfahrenen Schlossführer/innen werden Sie begeistern.

1 Heidegger Alleinstellungsmerkmale

- Heidegg ist das ältestdatierte Wohngebäude im Kanton Luzern
- Turmkellergeschichten
- Modell und Puzzle der mittelalterlichen Burg
- Gotische Spitzbögen bauen
- Heidegg Home Story
- Ankleidezimmer
- Gartentisch mit kinetischem Sand
- Sonderausstellungen "Danke! 30 Jahre Schenkungen" und "Liebespostkarten"
- Dachgeschoss mit Kugelbahn, Kissenschlacht und Softbausteinen
- Schlossgarten mit Rosen und Stauden
- Aussenspielplatz und Feuerstellen/Rastplätze bei der Allee
- 7-Brüggli-Weg im Burgtobel
- Bademöglichkeit in Baldegg (Seebad) und Gelfingen
- Halbstündlich erreichbar mit S9, Bahnhof Gelfingen



2 Unsere Vermittlungsangebote

Dies ist eine Auswahl. Weitere spannende Angebote finden Sie auf allen Etagen.

Erdgeschoss Turmkeller	
<p>Turmkellergeschichten Informativ-witzige Intro zu 800 Jahren Schlossgeschichte</p> <p>Dauer 15', für jedes Alter, Startzeit mit Empfangspersonal absprechen</p> <p>Tipp: bei mehr als 20 Personen Gruppe teilen</p>	
1.Stock Halle	
<p>Burgpuzzle Heidegg um 1300, 15'</p> <p>Tipp: In Kleingruppen arbeiten</p>	
<p>Gotische Spitzbögen bauen Mit Schaumsteinen gemäss Anleitung auf der Tafel ein selbst tragendes Kreuzrippengewölbe erstellen 10'</p> <p>Tipp: In Kleingruppen arbeiten</p>	



2. Stock Café

Burgmodell

Die Burg bauen, 10'
Beim Bauen lassen sich mit den Kindern Fragen zum Bau und Leben in der Burg ansprechen.

Hinweis: Das Modell ist eine kostbare Umsetzung der Bauforschung im Massstab 1:33.
Die Burg gemäss Hinweistafel sorgfältig und stets zu zweit auf- und wieder abbauen.



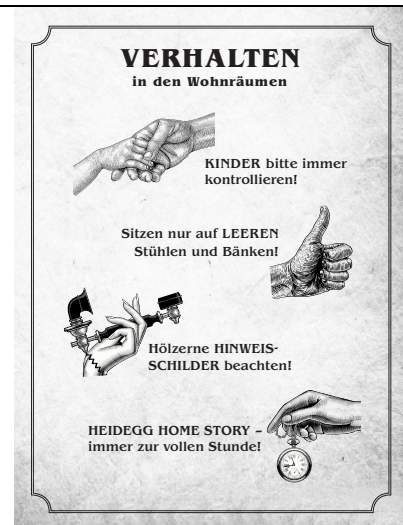
3. Stock Wohnräume

Heidegg Home Story

Die wahre Geschichte über das Glück und Elend der letzten Schlossbewohnerinnen in authentisch eingerichteten Wohnräumen.
Show im Salon 15', immer zur vollen Stunde oder nach Vereinbarung, ab Oberstufe.

Tipp für Klassen mit jüngeren Kindern:
Gemeinsam die faszinierend eingerichteten Wohnräume erkunden, „wo und wie sie lebten“, 5'-10'.


Hinweisschild zum Verhalten beachten



Der Salon vor ...



... und während der Show

<p>4. Stock Festsaal</p>	
<p>Die Herrschaft Heidegg im Jahr 1702 auf dem heiter-barocken Deckenfresko des Tessiner Malers F.A.Giorgioli</p> <p>Tipp: Klasse versucht liegend die Namen der Dörfer zu entziffern, 5'</p>	
<p>5. Stock</p>	
<p>Ankleidezimmer, für jedes Alter</p> <p>Hinweis: Die Kleider bitte sorgfältig behandeln und wieder an die Bügel hängen.</p>	
<p>Gartentisch mit kinetischem Sand, für jedes Alter</p>	
<p>Marietta und Fritz. Eine Liebesgeschichte auf Postkarten Kabinettausstellung</p>	



Danke! 30 Jahre Schenkungen

Geschichten vom Schloss Heidegg – erzählt in 30 Objekten:
Sonderausstellung



Dachgeschoss

Hinweis: Im Dachgeschoss Schuhe ausziehen, neu Signaletik beachten

Traumschloss mit Kugelbahn:

- Nicht über Geländer der Kugelbahn steigen
- **Softbausteine** und Kissen bleiben draussen
- Notausgänge nicht versperren

Kissenschlacht nur innerhalb des Netzes

Weisungen des Museumspersonals befolgen



3 Schlossführungen für Schulklassen

Die Schlossführerin und der Schlossführer sind erfahrene Lehrpersonen mit vertieften historischen Kenntnissen. Sie passen die Führung dem Alter der jeweiligen Klasse an.

Beispiel einer Führung mit einer 3./4. Primarklasse:
Dauer 30' bis 40', Stationen vor der Burg, Burgmodell, Wohnung, Festsaal, Familienbild. 5. Stock, Dachstock und evtl. Turmkellergeschichten ungeführt.



4 Wichtige Informationen

Anreise

Seetalbahn S9 von Luzern und Lenzburg hält halbstündlich in Gelfingen, 20' Fussmarsch zum Schloss (Gelbe Markierung Luzerner Wanderwege)

Wanderung von Baldegg ca. 1 Std.

Zwei Parkplätze: unterer gratis, oberer bewirtschaftet

Offen

1. April bis 31. Oktober, Dienstag-Freitag 13.30-17.00, Samstag, Sonntag, Feiertage 10.00-17.00
Ausserordentliche Öffnung bei rechtzeitiger Anfrage möglich

Preise und Reduktionen für Schulklassen

Schloss Heidegg bietet vergünstigte Eintritte für Schulklassen:

Eintritt Schloss (mit Museum und Rosengarten): Pro Schüler/in CHF 5, 2 Lehrpersonen gratis

Vergünstigung: Raiffeisen/Schweizer Museumspass gültig

Ausserordentliche Öffnung CHF 60, entfällt wenn Schulklasse eine Führung bucht!

Führung Schulklasse CHF 70

Kontakt/Reservation

Vereinigung Pro Heidegg, Schloss Heidegg 1, 6284 Gelfingen

Telefon 041 917 13 25, info@heidegg.ch, www.heidegg.ch

5 Besuchsregeln

Begleitung

Mindestens zwei erwachsene Begleitpersonen sollten die Klasse begleiten und mit ihr das Schloss erkunden.

Bilden Sie kleinere Gruppen

Es kann sinnvoll sein, eine grössere Klasse aufzuteilen und in Gruppen zusammen mit je einer Begleitperson die verschiedenen Etagen des Schlosses zu entdecken.

Toiletten innen und aussen: Lehrpersonen bitte Schlusskontrolle vornehmen.

Oben bei den Angeboten aufgeführte **Hinweise bitte beachten**.

Wir bedanken uns herzlich für Ihr Engagement und wünschen einen tollen Schlossaufenthalt.

Gelfingen, im April 2026

Die Schlossleitung

